

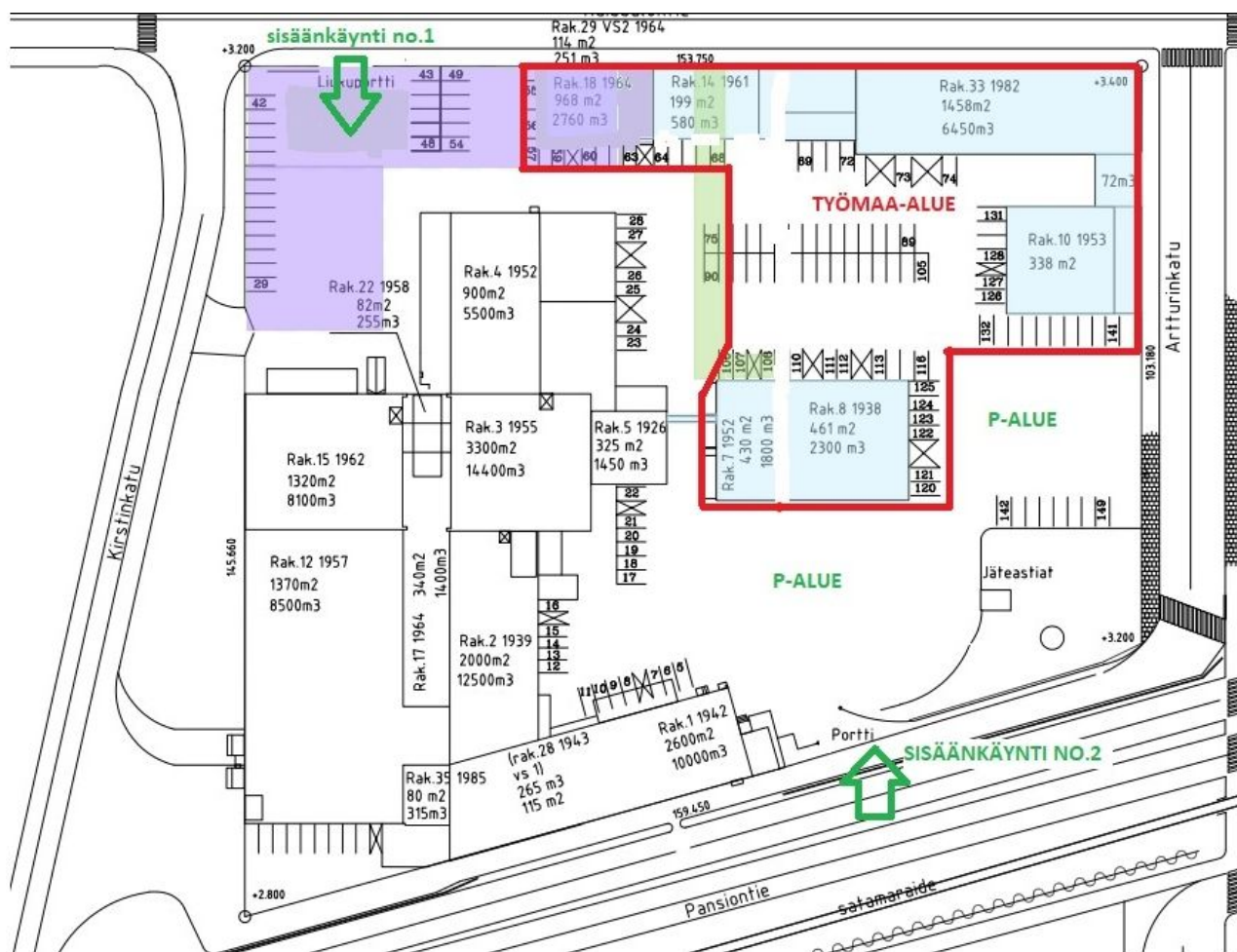
Tiedote - Saippua Center 2.3.2021

Kaavamuutoksen seurauksena osa rakennuksista tullaan purkamaan ja tämän seurauksena parkkialueeseen sekä piha-alueelle tulee muutoksia. Kuvassa (liite 1) rajattu työmaa-alue ja kiinteistöt eivät kuulu Saippua Centerin kiinteistön omistajalle vaan kyseinen alue on myyty ulkopuoliselle rakennuttajalle.

Kuvassa (liite 1) ilmenevät muutokset Saippua Centerin piha-alueella:

- Sisäänkäynti no.1: pääsisäänkäynti tontille
- Sisäänkäynti no.2: toistaiseksi sisäänkäynti tontille
- P-alue: Väliaikainen pysäköintialue toistaiseksi
- Työmaa-alue: Pääsy kielletty
- Jäteastiat: pysyvät toistaiseksi samalla paikalla

Työmaa-alueen purkutyöt aloitetaan alustavan aikataulun mukaan 3/2021 aikana.



Liite 1

Tiedotamme jatkosta myöhemmin kun aikataulut ovat selvillä.

Mahdolliset kyselyt asiaan liittyen voitte lähettää osoitteeseen info@randh.fi.

Vastaamme kyselyihin mahdollisimman pian.

Ystävällisin Terveisin, Tubo Kiinteistöt Oy